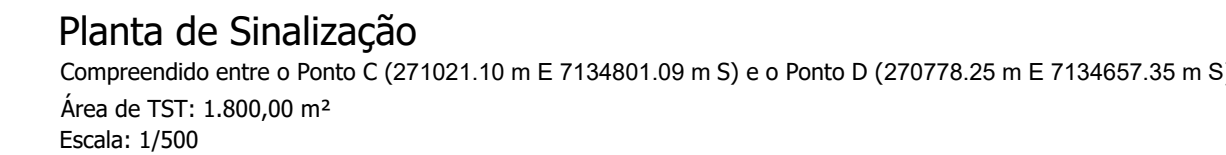
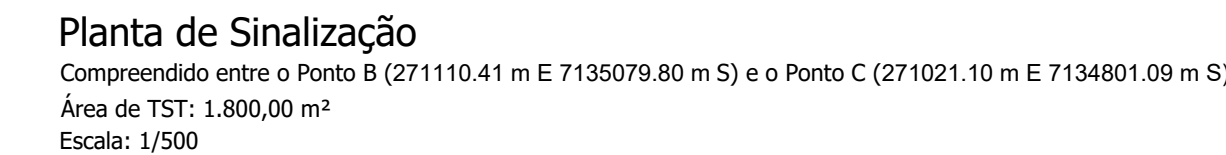
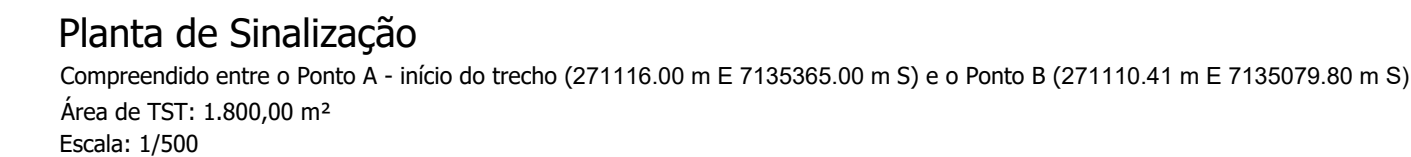


Trecho 02: Compreendido entre a Comunidade Rio Gavião (Coordenadas UTM 271116.00 m E / 7135365.00 m S) e a Comunidade Braço direito (Coordenadas UTM 269494.86 m E / 7133989.63 m S) - Nova Esperança do Sudoeste - PR.



Responsável Técnico Projeto		Prefeito Municipal	
CARTILHAS E ANOTAÇÕES			
Projeto:			
Pavimentação de estradas rurais com CBUQ			
Conteúdo:			
Plantas de Sinalização.			
Proprietário (a):		CNPJ:	
Prefeitura Municipal de Nova Esperança do Sudoeste		95.589.289/0001-32	
Endereço da Obra:			
Trecho 02: Compreendido entre a Comunidade Rio Gavião (Coordenadas UTM 271116.00 m E / 7135365.00 m S) e a Comunidade Braço direito (Coordenadas UTM 269494.86 m E / 7133989.63 m S) - Nova Esperança do Sudoeste - PR.			
Área total:	Desenho:	Data:	Folha:
27.374,87 m²	Robson Fabro	Outubro / 2025	03